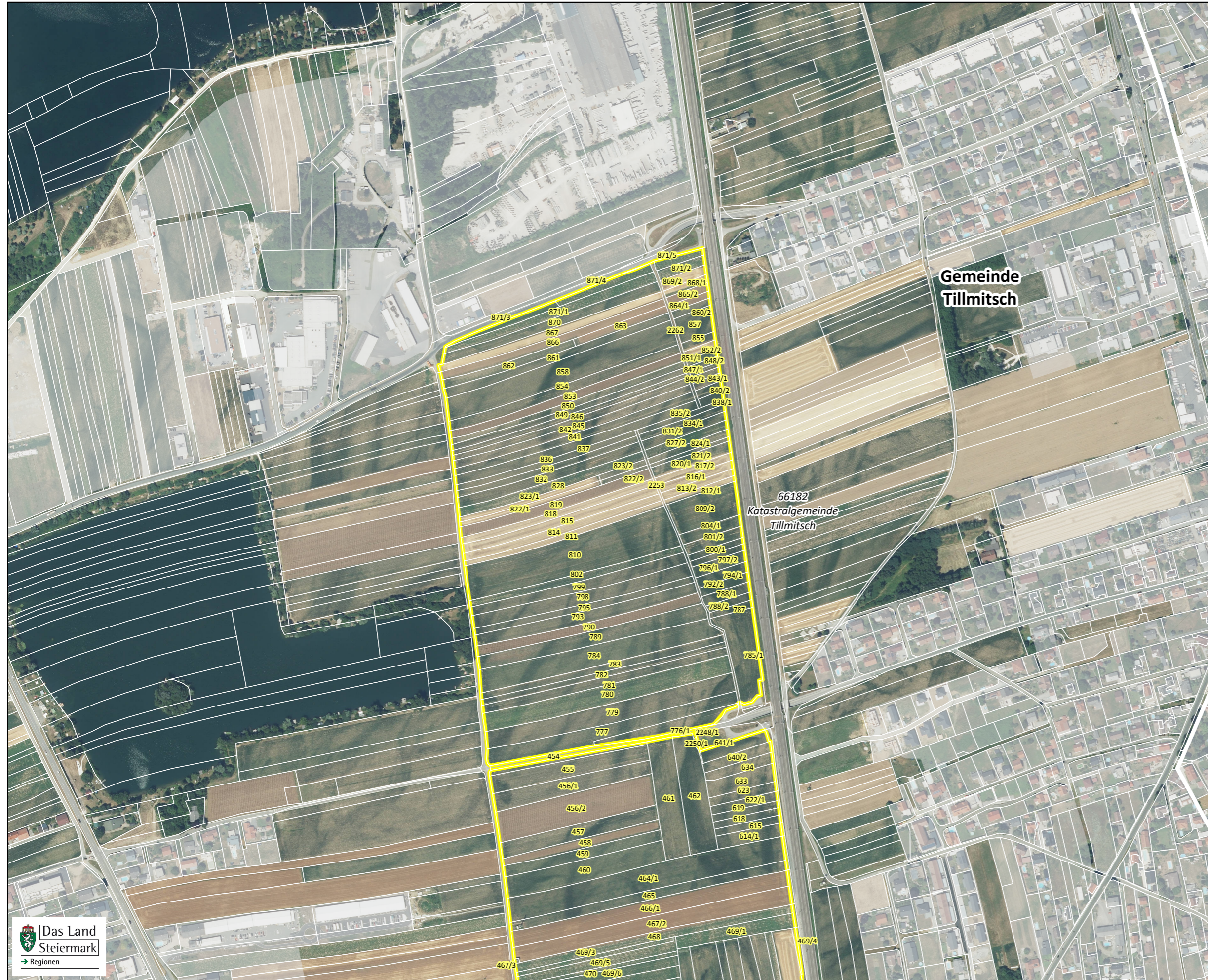


Standortgemeinde(n):
Tillmitsch

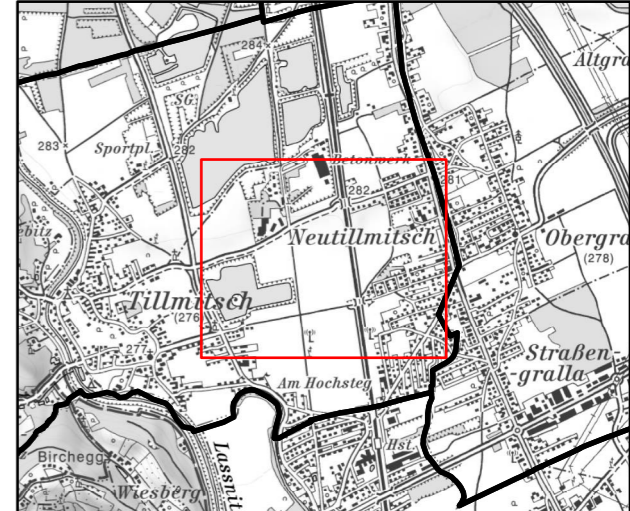


Spezifische Gestaltungsmaßnahmen (§ 3 Abs. 4)

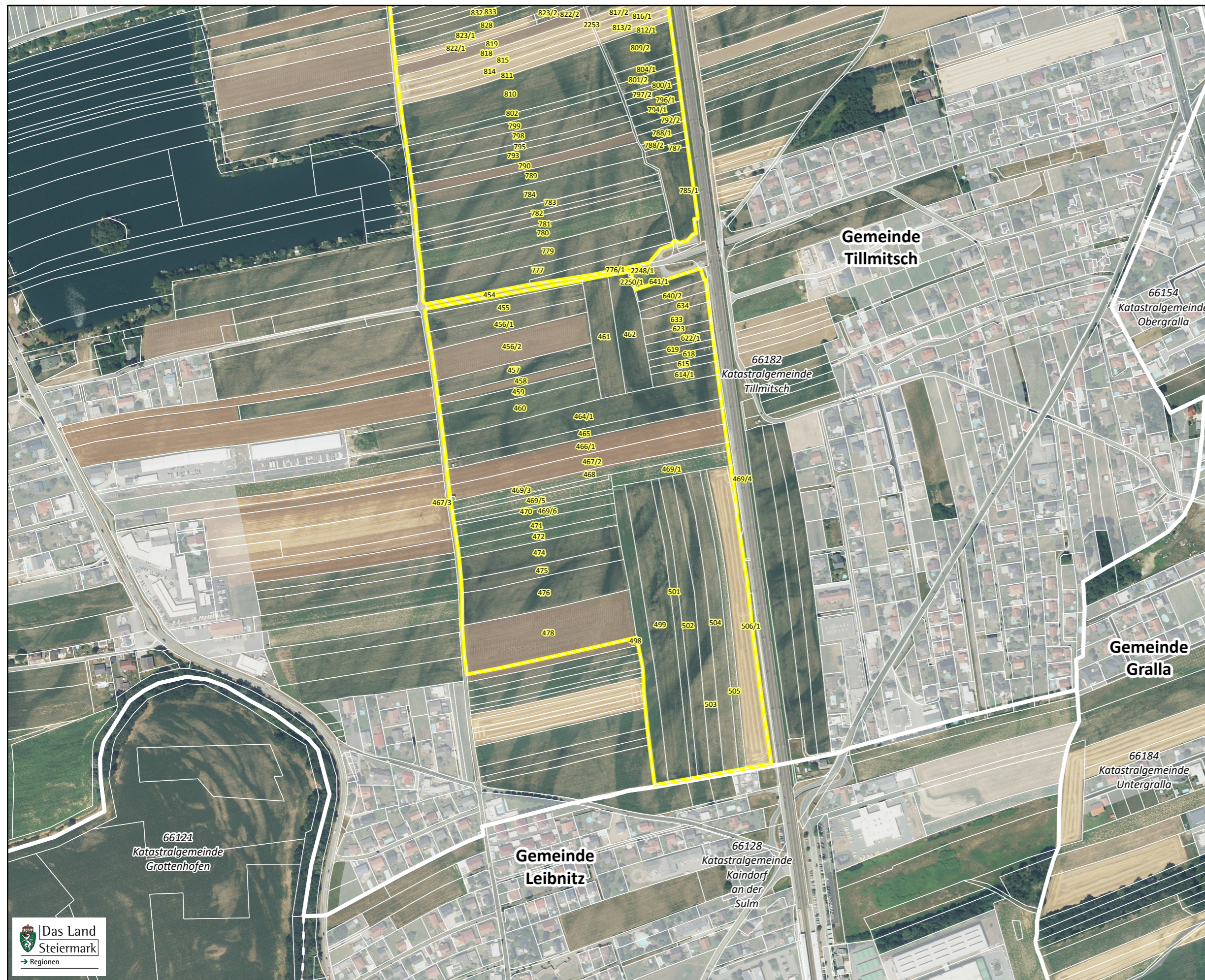
-

Ergänzende Erläuterung zur Abgrenzung der Vorrangzone:

-



Standortgemeinde(n):
Tillmitsch



Spezifische Gestaltungsmaßnahmen (§ 3 Abs. 4)

-

Ergänzende Erläuterung zur Abgrenzung der Vorrangzone:

-

